

SEPA

SEPA-Lastschriftmandat

An Frühstart Hamburg e.V.
c/o Asklepios Klinik Nord – Heidberg
Tangstedter Landstr. 400
22417 Hamburg
eMail: mail@fruehstart-hamburg.de
DE 58 ZZZ 00000 88 9870
Gläubiger-Id.-Nr. (CI/Creditor Identifier)

Name des eintretenden Vereinsmitglieds/Mandatsreferenz:

Ich/Wir ermächtige(n) **Frühstart – Elterninitiative für Früh- und Risikogeborene Hamburg e.V.** von meinem/unserem Konto mittels Lastschrift meinen jährlichen Mitgliedsbeitrag einzuziehen. Zugleich weise(n) ich/wir mein/unser Kreditinstitut an, die von Frühstart Hamburg e.V. auf mein/unser Konto gezogenen Lastschriften einzulösen. Ich kann/Wir können innerhalb von 8 Wochen, beginnend mit dem Belastungsdatum, die Erstattung des belasteten Betrags verlangen. Es gelten dabei die mit meiner/unserer Bank vereinbarten Bedingungen.

Kontoinhaber:

Name/Vorname:

Straße:

PLZ/Ort:

Bankverbindung, IBAN:

Ort/Datum:

Unterschrift:

Eltern-
gespräche

Asklepios Klinik Altona

Paul-Ehrlich-Straße 1, 22763 Hamburg
Frühstart Büro
mail@fruehstart-hamburg.de

Asklepios Klinik Barmbek

Rübenkamp 220, 22307 Hamburg
Frühstart Büro
mail@fruehstart-hamburg.de

Asklepios Klinik Nord – Heidberg

Tangstedter Landstraße 400, 22417 Hamburg
Christiane Stock
c.stock@wtnet.de

Universitätsklinikum Hamburg-Eppendorf

Martinistraße 52, 20246 Hamburg
Frühstart Büro
mail@fruehstart-hamburg.de

Albertinen-Krankenhaus

Süntelstraße 11a, 22457 Hamburg
Frühstart Büro
mail@fruehstart-hamburg.de

Kath. Kinderkrankenhaus Wilhelmstift

Liliencronstraße 130, 22149 Hamburg
Ulrike Döhrn
Tel. (0 40) 200 77 81
ulrike.doehrn@web.de

Kath. Marienkrankenhaus

Alfredstraße 9, 22087 Hamburg
Erica Hinrichs
erica.hinrichs@arcor.de



Anschrift

Frühstart – Elterninitiative
für Früh- und Risikogeborene Hamburg e.V.
c/o Asklepios Klinik Nord – Heidberg
Kinderintensivstation, H81a
Tangstedter Landstr. 400
22417 Hamburg

Kontakt

Tel. (0 40) 1818 87 3038
www.fruehstart-hamburg.de
eMail: mail@fruehstart-hamburg.de

Vereinsregister: 14997

Wir freuen uns über Ihre Spende!

Bankverbindung:
Volksbank Raiffeisenbank Itzehoe eG
IBAN DE52 2019 0109 0081 2556 20
BIC GENODEF1HH4

Vorstand

1. Vorsitzende: Christiane Stock
2. Vorsitzende: Natascha Golz
Schatzmeisterin: Hedda Sperl

Hinweise zum Datenschutz finden Sie hier:
www.fruehstart-hamburg.de/datenschutz/



Kontakt



Frühstart

Elterninitiative
für Früh- und
Risikogeborene
Hamburg e.V.

zu
früh
geboren

Es geht nicht um das Schicksal,
sondern wie man damit umgeht.
*(Dr. Ebo Rau, *1945, deutscher Mediziner)*

**1 VON 10 BABYS KOMMT
ZU FRÜH AUF DIE WELT**



#Frühstart





Vorwort

Liebe (werdende) Mütter und Väter,

wir möchten Ihnen unsere Elterninitiative Frühstart für Früh- und Risikogeborene Hamburg e.V. vorstellen und Sie ermuntern, unsere Angebote wahrzunehmen.

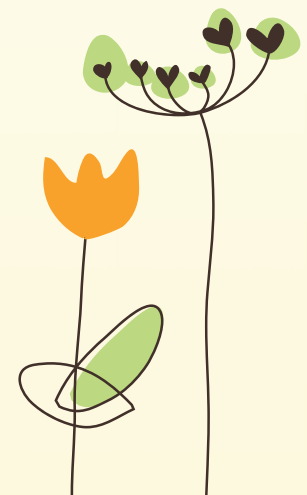
Wir sind Eltern, die Frühchen oder Risikokinder in einem der Hamburger Krankenhäuser zur Welt gebracht haben. Wie Sie standen auch wir anfangs hilflos vor dem Inkubator, in dem unser viel zu kleines, krankes Kind lag.

Jetzt sind Sie in dieser Situation und wir möchten Sie als Gesprächspartner begleiten – auch wenn Ihr Kind das Krankenhaus vielleicht bereits verlassen hat.

Wir können Ihnen "erprobte" Tipps und Anregungen geben, Adressen von Hilfseinrichtungen, Therapeuten und Ärzten nennen sowie Fachliteratur zur Verfügung stellen.

Durch unsere Mitgliedschaft im Bundesverband "Das frühgeborene Kind" e.V. können wir auch überregionale Kontakte und die Teilnahme an Frühgeborenen-Fachtagungen ermöglichen.

Herzlichst
Ihr Frühstart-Team



Anliegen

Ärzte, Krankengymnasten, Frühförderstellen und Therapeuten empfehlen

Kinderfeste und Mütterfahrten organisieren

Erfahrungen austauschen und eigene Erlebnisse aufarbeiten

Über sozialrechtliche Ansprüche informieren

Expertenvorträge rund um das Thema "Frühgeborene" veranstalten

Das Wohlbefinden "unserer" kleinen Patienten und ihrer Eltern steigern

Dialog zwischen Eltern, Ärzten und Pflegepersonal fördern

Angebot

Elterngespräche

Frühcheneltern bieten aktuell betroffenen Eltern Unterstützung durch Gespräche in den Kliniken an.

Elterntreffen/Elternstammtisch

Alle Eltern früh- und risikogeborener Kinder sowie die Mitarbeiter der Intensiv- und Neugeborenenstation sind zum Erfahrungsaustausch eingeladen. Jede Gruppe trifft sich regelmäßig im jeweiligen Krankenhaus. Sie sind jederzeit herzlich willkommen.

Besondere Angebote

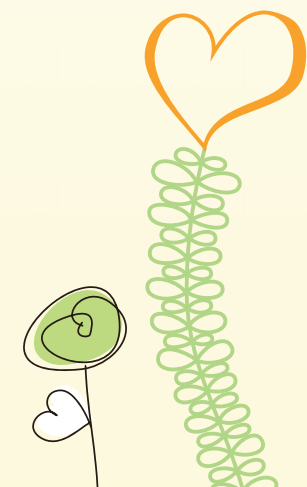
- » Nachsorgepass
- » Viele Informationen auf www.fruehstart-hamburg.de
- » Workshop: "Sensibilisierung für die Bedürfnisse Frühgeborener und ihrer Eltern"

Termine

Aktuelle Termine, Informationsveranstaltungen und Treffen finden Sie unter www.fruehstart-hamburg.de

Mitarbeit

Über eine aktive Mitarbeit in unserer Elterninitiative würden wir uns freuen. Sprechen Sie uns einfach an!



Beitritt

Beitrittserklärung

Hiermit bitte ich um Aufnahme in den Verein Frühstart als Mitglied in der Gruppe

- Asklepios Klinik Altona
- Asklepios Klinik Barmbek
- Asklepios Klinik Nord – Heidberg
- Universitätsklinikum Hamburg-Eppendorf
- Albertinen-Krankenhaus
- Kath. Kinderkrankenhaus Wilhelmstift und
- Kath. Marienkrankenhaus

Einzelmitgliedschaft

Ich möchte folgenden Jahresbeitrag zahlen: € Mindestbetrag: 15,50 €

Familienmitgliedschaft

Ich möchte folgenden Jahresbeitrag zahlen: € Mindestbetrag: 25,00 €

Name/Vorname:

Name/Vorname der 2. Person (bei Familienmitgliedschaft):

Straße:

PLZ/Ort:

Telefon:

eMail:

Beruf (freiwillige Angabe):

Ort/Datum:

Unterschrift:

Bitte füllen Sie auch das SEPA-Lastschriftmandat aus.

